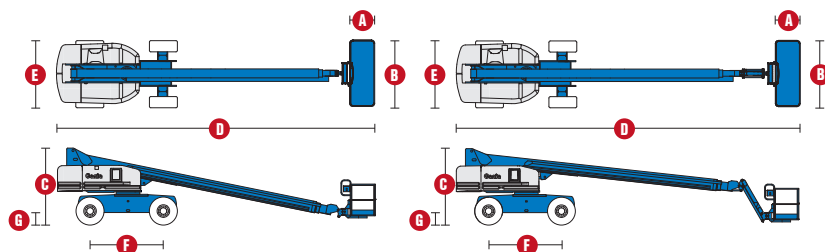


Samohybné plošiny na teleskopickém rameni

S™ 80, S™ 85



MODEL	S™ 80	S™ 85
ROZMĚRY		
Pracovní výška max. *	26,38 m	27,90 m
Výška plošiny max.	24,38 m	25,90 m
Horizontální dosah max.	21,80 m	23,32 m
Dosah pod úrovní terénu	1,85 m	2,89 m
A Délka plošiny – model 8 ft	0,91 m	0,91 m
Délka plošiny – model 6 ft	0,76 m	0,76 m
B Šířka plošiny – model 8 ft	2,44 m	2,44 m
Šířka plošiny – model 6 ft	1,83 m	1,83 m
C Výška složená	2,80 m	2,80 m
D Délka složeného mechanismu	11,13 m	12,20 m
Délka – transport (koš zasunutý pod rameno)	–	10,67 m
E Šířka – náprava zasunutá	2,50 m	2,50 m
Šířka – nápravy rozšířeny	3,07 m	3,07 m
F Rozvor náprav	2,85 m	2,85 m
G Světlost podvozku	0,40 m	0,40 m

TECHNICKÉ PARAMETRY		
Hmotnost v koši – plošina 8 ft	227 kg	227 kg
Hmotnost v koši – plošina 6 ft	272 kg	272 kg
Otáčení koše	160 °	160 °
Otáčení plošiny	360 ° souvislý kruh	360 ° souvislý kruh
Záklon – náprava zúžena	1,42 m	1,42 m
Záklon – náprava rozšířena	1,12 m	1,12 m
Rychlost pojezdu – složený, pohon 2 kol/4 kol	5,3 km/h	5,3 km/h
Rychlost pojezdu – ve výšce	1,0 km/h	1,0 km/h
Stoupavost – pohon 2 kol – složený **	30 %	30 %
Stoupavost – pohon 4 kol – složený **	45 %	45 %
Poloměr zatáčení – nápravy rozšířeny: vnitřní	3,66 m	3,66 m
Poloměr zatáčení – nápravy rozšířeny: vnější	6,55 m	6,55 m
Ovládání	12 V stsm, proporcionální	12 V stsm, proporcionální
Pneumatiky – profil pro hrubý terén	385/65 D22.5	385/65 D22.5

POHON		
Zdroj energie	Deutz BF4L 2011, diesel 4-válec 78 HP (58,1 kW) Perkins 804C-33, diesel 4-válec 63 HP (50 kW) Continental TME27, 4-válec plyn (LPG) 74 HP (55 kW)	
Přídavný napájecí zdroj	12 V stsm.	12 V stsm.
Kapacita hydraulické nádrže	151 l	151 l
Kapacita palivové nádrže	132 l	132 l

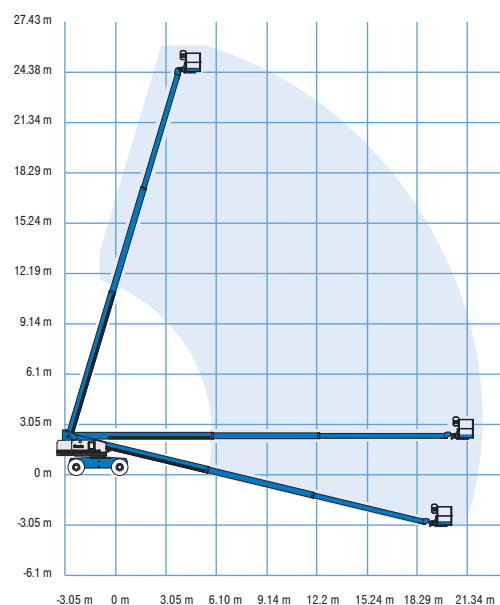
HMOTNOST ***		
2 kola poháněna	16 057 kg	17 191 kg
4 kola poháněna	16 103 kg	17 236 kg

* Metrický ekvivalent pracovní výšky přidává k výšce plošiny 2 m. Rozměr v U.S. přidává k výšce plošiny 6 ft.

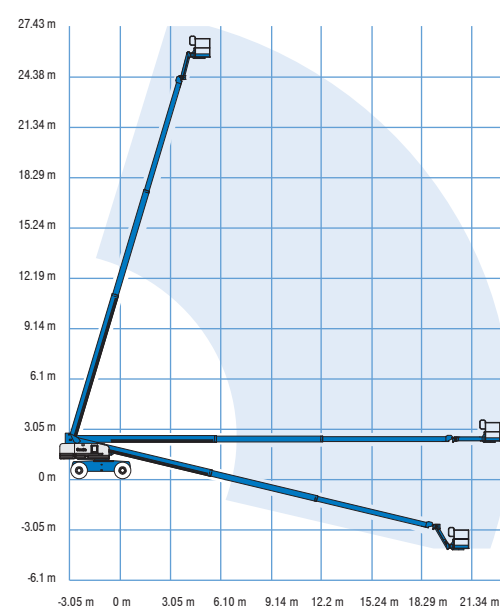
** V pracovním režimu (plošina zdvižena) musí být zařízení umístěno jen na pevné a vodorovné vozovce.

*** Hmotnost se mění podle vybavení nebo místních předpisů.

ROZSAH POHYBU S™ 80



ROZSAH POHYBU S™ 85



Snadno se přizpůsobí
vašim potřebám

Variety plošin

- ocel 2,44 m (standardně)
- ocel 1,83 m
- ocel 1,83 nebo 2,44 m třívstupová

Variety ramene

- bez výložníku
- výložník 1,52 m

Variety pohonu

- Deutz Turbo Diesel 58,1 kW (78 HP)
- Perkins diesel 63 HP (50 kW)
- Continental plyn (LPG) 74 HP (56 kW)

Variety pohonu

- 2 kola poháněna
- 4 kola poháněna

Náprava

- aktivní oscilace

Variety pneu

- náročný terén, vzduchem huštěné (standardně)
- náročný terén, plněné pěnou
- náročný terén bez vzorku, plněné vzduchem nebo pěnou
- bantamové, plněné vzduchem
- opatřené těsnící hmotou, plněné vzduchem

Standardní parametry

Rozměry

S™ 80

- pracovní výška 26,38 m
- horizontální dosah 21,80 m
- nosnost koše 272 kg s plošinou 1,83 m
- nosnost koše 227 kg s plošinou 2,44 m

S™ 85

- pracovní výška 27,90 m
- horizontální dosah 23,32 m
- nosnost koše 227 kg s plošinou 1,83 m
- nosnost koše 227 kg s plošinou 2,44 m

Technické přednosti stroje

- samonivelace plošiny
- hydraulické otáčení koše
- plně proporcionalní ovládání joystickem na principu Hallova efektu
- pojezd možný
- k plošině přiveden střídavý proud
- houkačka
- počítadlo provozních hodin
- alarm při náklonu
- otáčení plošiny 360 °
- nízkoprofilové uzamykatelné kryty otoče
- pohon "Positive traction"
- dvourychlostní motory pohonu kol

Pohon

- všechny motory splňují vyhlášky o emisích
- přídatný napájecí zdroj 12 V stsm.
- ochrana motoru "Anti-restart"
- automatické vypnutí motoru při závadě
- přehřev nasávaného vzduchu (Deutz)
- adaptérová příruba katalyzátoru (Continental)
- ohřev bloku motoru (Continental)

Příslušenství a doplňky

Technické přednosti stroje

- nosnost až 340 kg, jen S-80
- dvířka plošiny
- poloviční plošina s dvířky
- kolejničky na zavěšení náradí na plošině
- sada pro náročné podmínky Arc Pro 275™ Heavy-Duty Welder
- sada Welder Ready
- k plošině přivedeno vedení pro svařování
- k plošině přivedeno vzduchové vedení
- chladič hydraulického oleje
- arktický hydraulický olej
- sada pro ochranu potrubí před mrazem
- základní sada proti nepřízní povětrnosti
- rozšířená sada proti nepřízní povětrnosti
- sada Deluxe pro ochranu vzduchového systému (jen plošiny 6 ft)
- řízení kolébkovými ovladači
- držák náradí
- zářivkové těleso
- vidlice na válcové předměty (pár)
- výstražná sada
- sada vidlic na panel *
- pracovní osvětlení plošiny
- čelní pojezdové osvětlení
- uzamykatelné kryty ovládání plošiny
- přídatná baterie
- vlečná sada

* k dispozici na vybraných modelech

Pohon

- sada měrek motoru
- sady generátorů střídavého proudu (3000 nebo 3500 W)
- sada pro studené starty
- nástavec na diesel. motor pro omezení kouřivosti a jisker
- nástavec na diesel. motor pro omezení jisker
- uzamykatelný volič s vyjímatelným klíčem



Sídlo společnosti, centrála

Statech s. r. o.
Počapelská 346
277 01 Dolní Beřkovice
tel.: +420 312 256 400
mobil: +420 728 270 270
e-mail: info@statech.cz

Pobočky

Praha
U Hostivařského nádraží 182/26
102 00 Praha 2, Hostavař
dispečink: +420 727 956 397
e-mail: info@statech.cz

České Budějovice
Okružní 2733
České Budějovice 4
mobil: +420 728 270 270
mobil: +420 724 233 233

Opatovice n./L.
Hradecká ul.
Opatovice nad Labem
mobil: +420 728 270 270
mobil: +420 724 233 233

Brno
Jarní 42b/1030
614 00 Brno - Maloměřice
mobil: +420 725 862 111
e-mail: brno@statech.cz

Ostrava
Betonařská 1
712 00 Ostrava - Muglinov
mobil: +420 602 195 494
e-mail: ostrava@statech.cz

Plzeň
areál I. P. P. E.
Dýšina 297
330 02 Plzeň - Dýšina
mobil: +420 725 777 799
e-mail: plzen@statech.cz