

## Kloubové plošiny dieslové Genie® Z™ - 51/30 J RT

### ROZMĚRY

	Pracovní výška max.*	17,59 m
	Výška podlahy koše max.	15,59 m
	Stranový dosah max.	9,37 m
	Přemostění max.	7,39 m
A	Délka koše	0,76 m
B	Šířka koše	1,83 m
C	Celková výška v transportní poloze	2,13 m
D	Celková délka v transportní poloze	7,58 m
E	Celková šířka	2,29 m
F	Rozvor náprav	2,03 m
G	Světlost podvozku - zasunuté ochranné lišty	0,375 m

### POHON

Pohon	Diesellový motor Deutz D2011L03i, 3 válce, 35,8 kW (48 hp)
Nouzové ovládání	12 V DC
DC objem hydraulické nádrže	90,9 l
Objem palivové nádrže	64,4 l

### HLADINY HLUKU A VIBRACÍ

Hladina akustického tlaku (v transportní poloze)	< 86 dBA
Hladina akustického tlaku (v pracovní pozici)	< 79 dBA
Vibrace	< 2,5 m/s <sup>2</sup>

### PROVOZNÍ VLASTNOSTI

Nosnost koše max.	227 Kg
Otoč koše	160°
Vertikální otoč JIB ramene	135° (+78°/-57°)
Rozsah	355° přerušovaný
Zadní přesah	-
Rychlost pojezdu - v transportní poloze	8,00 Km/hod
Rychlost pojezdu - ve zdvižené poloze**	1,00 Km/hod
Stoupavost - v transportní poloze***	45%
Poloměr otáčení – vnitřní	1,68 m
Poloměr otáčení – vnější	4,50 m
Ovládání	24 V DC proporcionální
Kola – plněná pěnou	315/55 D20
Celková hmotnost CE 4WD****	7394 Kg

\* U metrického ekvivalentu pracovní výšky se k výšce koše přičítají 2 m.

\*\* V režimu zdvihu (zdvižený koš) je stroj určen k používání pouze na pevných a rovných površích.

\*\*\* Stoupavost se týká jízdy ve svazích. Podrobné informace týkající se sklonu svahu najdete v návodu k obsluze.

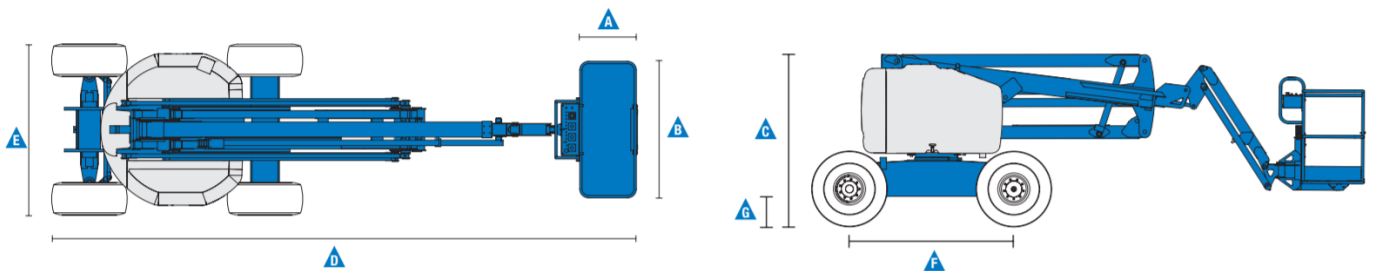
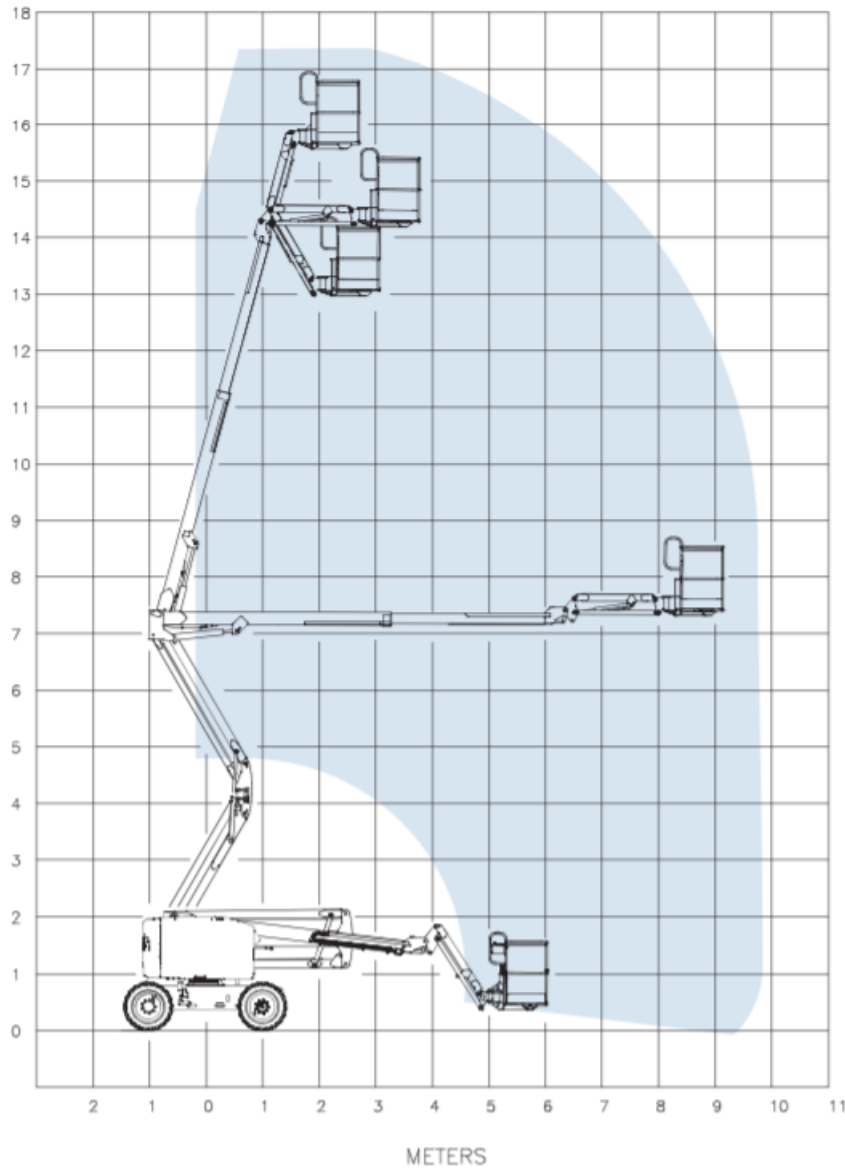
\*\*\*\*Hmotnost se bude měnit v závislosti na volitelném příslušenství a dle norem dané země.

Směrnice EU: 2006/42/ES - směrnice pro stroje Harmonizované normy: EN280; 2004/108/EU (elektromagnetická kompatibilita); 2000/14/ES (venkovní hluk)

### Půjčovna pracovních plošin, nářadí a stavební mechanizace

Půjčovna nářadí Vlk s.r.o., Šrámkova 1267, 763 02 Zlín-Malenovice  
IČO: 26920140 DIČ: CZ26920140, Tel.: 800 737 330, www.pujcovna-vlk.cz

## Kloubové plošiny dieslové Genie® Z™ - 51/30 J RT



### Půjčovna pracovních plošin, nářadí a stavební mechanizace

Půjčovna nářadí Vlk s.r.o., Šrámkova 1267, 763 02 Zlín-Malenovice  
IČO: 26920140 DIČ: CZ26920140, Tel.: 800 737 330, [www.pujcovna-vlk.cz](http://www.pujcovna-vlk.cz)